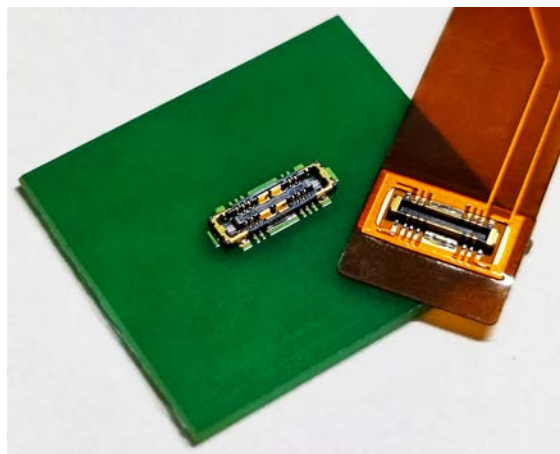


0.35mm ピッチ基板対基板 (FPC) コネクタ

FB35AW6 Series 電源端子複合タイプ



概要

FB35AW6 シリーズコネクタは 0.35mm ピッチ、嵌合高さ 0.6mm、奥行き 1.95mm の基板対基板 (FPC) 間接続用コネクタです。本コネクタは、信号コンタクトと電源コンタクトの複合端子配列を有しています。

特長

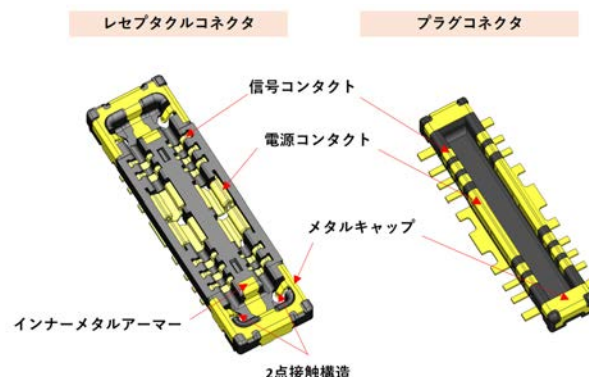
- 7A 通電可能な電源コンタクト
- 嵌合高さ 0.6mm、製品幅 1.95mm
- メタルキャップ方式の採用により、堅牢構造を実現
- メタルキャップは電源コンタクトとして 2.5A まで通電可能
- レセプタクルコネクタ中央部に金属を配置：インナーメタルアーマー構造により更なる強度アップ
- 信頼性の高い 2 点接触構造
- 嵌合時の良好なクリック感、抜去力の向上を実現

用途

スマートフォン、スマートウォッチ、小型機器など

仕様

芯数	信号コンタクト：10,14,18,20,22 pin 電源コンタクト：2 pin メタルキャップ：2 pin
定格電流	信号コンタクト：0.4A / pin 電源コンタクト：7.0A / pin メタルキャップ：2.5A / pin
定格電圧	AC 30V (r.m.s.) / DC 30V
接触抵抗	信号コンタクト：30m Ω以下 電源コンタクト：20m Ω以下 メタルキャップ：20m Ω以下
絶縁抵抗	DC 200 Vで 100 MΩ以上
耐電圧	AC 200V (r.m.s.) / 1 分間
使用温度範囲	-40°C～ +85°C



材質 / 処理

部品名	材質 / 処理
信号コンタクト	銅合金 / Ni 下地 Au めっき
電源コンタクト	銅合金 / Ni 下地 Au めっき
メタルキャップ	銅合金 / Ni 下地 Au めっき
ハウジング	LCP 樹脂 (UL94V-0) / 黒色

◎このカタログの仕様等は予告なく変更することがありますので、ご了承願います。

また、掲載している製品の特性、及び仕様は参考値です。製品を使用する際は、最新の納入仕様書で内容のご確認をお願い致します。

▶ 0.35mm ピッチ 基板対基板 (FPC) コネクタ - 電源端子複合タイプ

プラグコネクタ

FB35AW 6 - P X XX 2CHP-3A

シリーズ名
FB35AW : 0.35mm ピッチ, 1.95mm 幅
ボード to ボード コネクタ

嵌合高さ
6 : 0.6 mm

嵌合スタイル
P : プラグ

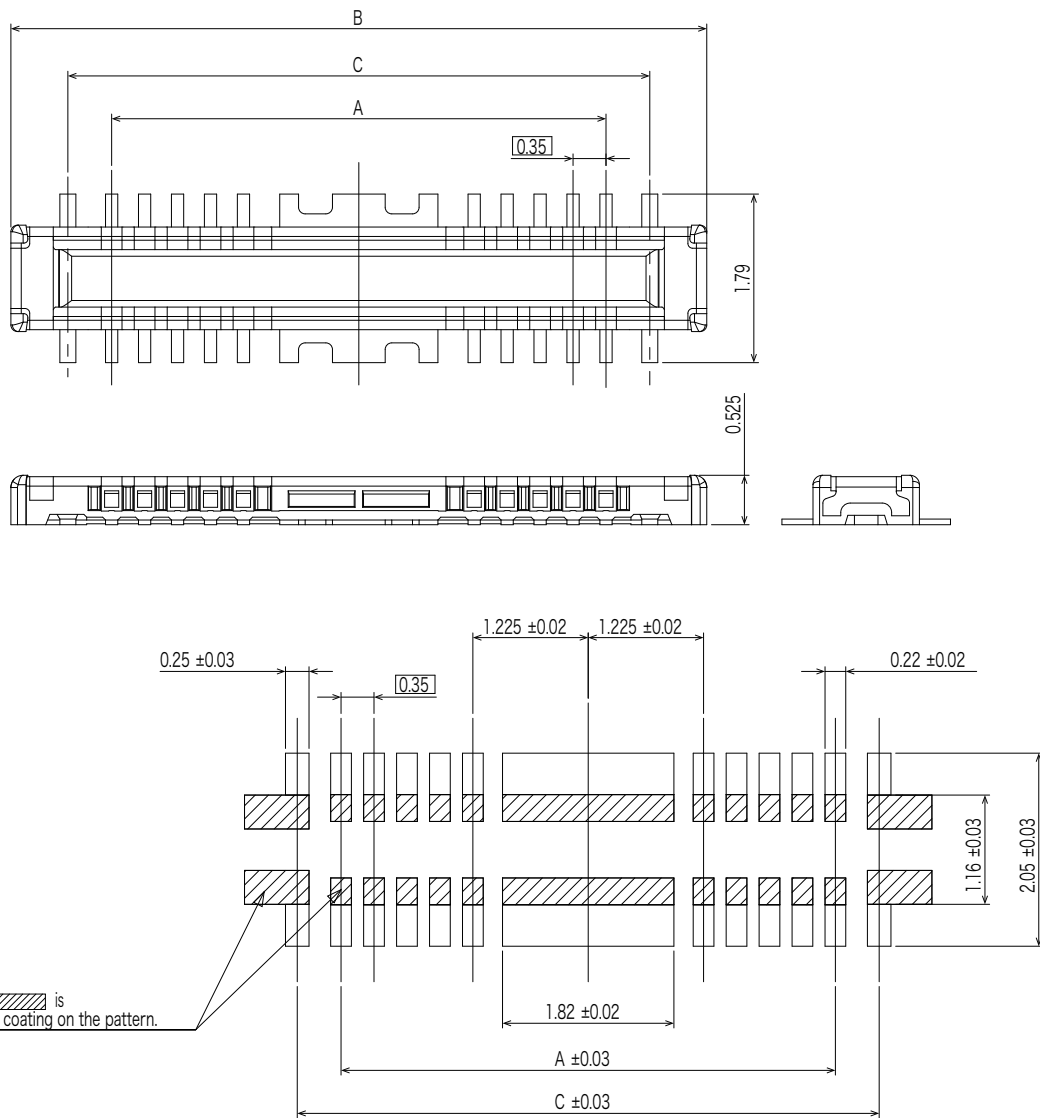
コンタクト表面処理
3 : Ni 下地 Au (フラッシュ) めっき

ハイパワーコンタクト芯数及び配置
2CHP : 2 芯 中央配置

シグナルコンタクト数
XX : 表 -1,2

コネクタ形状
A : [total 芯数 / 2] = 偶数
B : [total 芯数 / 2] = 奇数

[total 芯数 / 2] = 偶数の場合



参考基板寸法
Reference P.C.B Layout

表-1

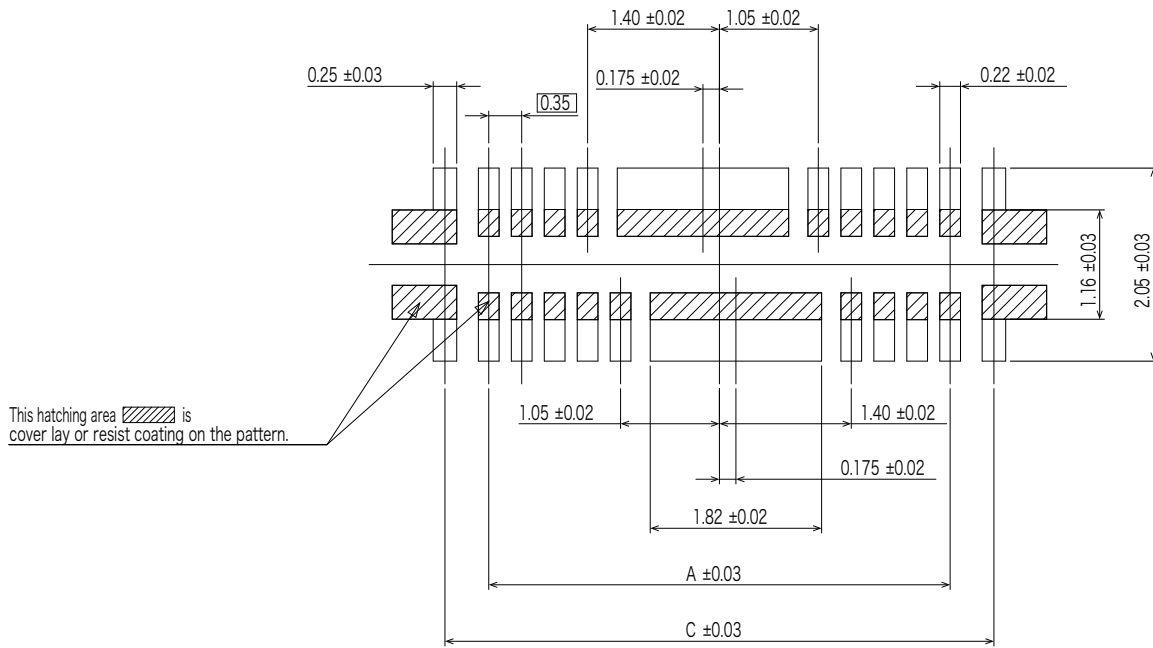
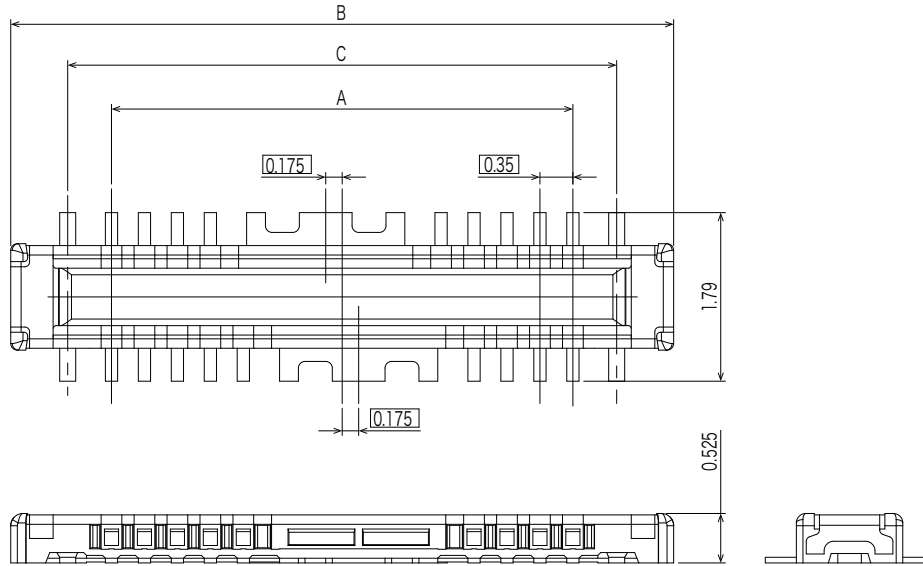
品名	芯数	A	B	C
FB35AW6-PA20-2CHP-3A	20	5.25	7.39	6.18


◎このカタログの仕様等は予告なく変更することがありますので、ご了承願います。
また、掲載している製品の特性、及び仕様は参考値です。製品を使用する際は、最新の納入仕様書で内容のご確認をお願い致します。

▶ 0.35mm ピッチ 基板対基板 (FPC) コネクタ - 電源端子複合タイプ

プラグコネクタ

[total 芯数 / 2] = 奇数の場合



This hatching area  is cover lay or resist coating on the pattern.

参考基板寸法
Reference P.C.B Layout

表-2

品名	芯数	A	B	C
FB35AW6-PB10-2CHP-3A	10	3.50	5.64	4.43
FB35AW6-PB14-2CHP-3A	14	4.20	6.34	5.13
FB35AW6-PB18-2CHP-3A	18	4.90	7.04	5.83
FB35AW6-PB22-2CHP-3A	22	5.60	7.74	6.53

◎このカタログの仕様等は予告なく変更することがありますので、ご了承ください。
また、掲載している製品の特性、及び仕様は参考値です。製品を使用する際は、最新の納入仕様書で内容のご確認をお願い致します。

▶ 0.35mm ピッチ 基板対基板 (FPC) コネクタ - 電源端子複合タイプ

レセプタクルコネクタ

FB35AW 6 - R A XX 2CHP-3A

シリーズ名
FB35AW : 0.35mm ピッチ, 1.95mm 幅
ボード to ボード コネクタ

嵌合高さ
6 : 0.6 mm

嵌合スタイル
R : レセプタクル

コンタクト表面処理
3 : Ni 下地 Au (フラッシュ) めっき

ハイパワーコンタクト芯数及び配置
2CHP : 2 芯 中央配置

シグナルコンタクト数
XX : 表 -3.4 参照

コネクタ形状
A : [total 芯数 / 2] = 偶数
B : [total 芯数 / 2] = 奇数

[total 芯数 / 2] = 偶数の場合

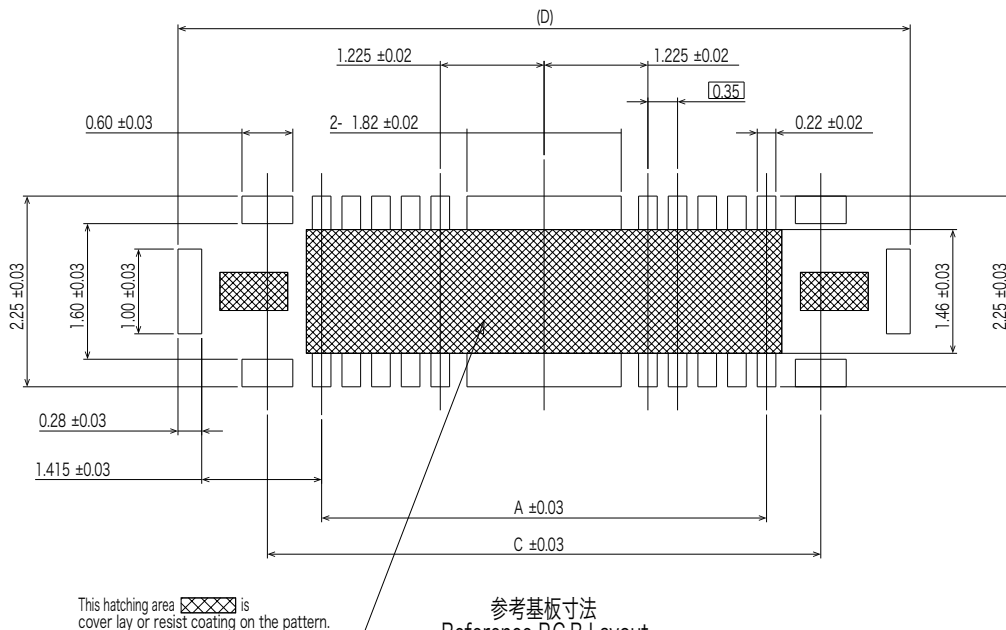
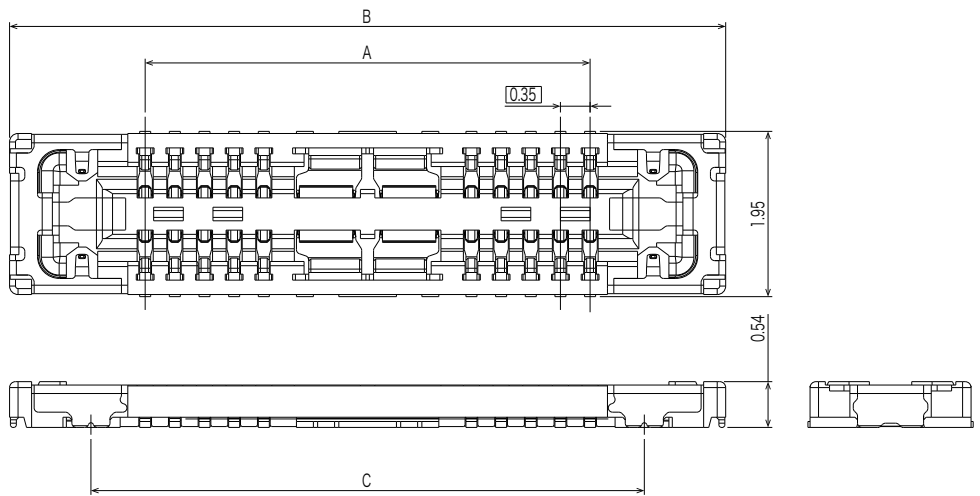


表-3

品名	芯数	A	B	C	D
FB35AW6-RA20-2CHP-3A	20	5.25	8.45	6.53	8.64

◎このカタログの仕様等は予告なく変更することがありますので、ご了承願います。
また、掲載している製品の特性、及び仕様は参考値です。製品を使用する際は、最新の納入仕様書で内容のご確認をお願い致します。

▶ 0.35mm ピッチ 基板対基板 (FPC) コネクタ - 電源端子複合タイプ

レセプタクルコネクタ

[total 芯数 / 2] = 奇数の場合

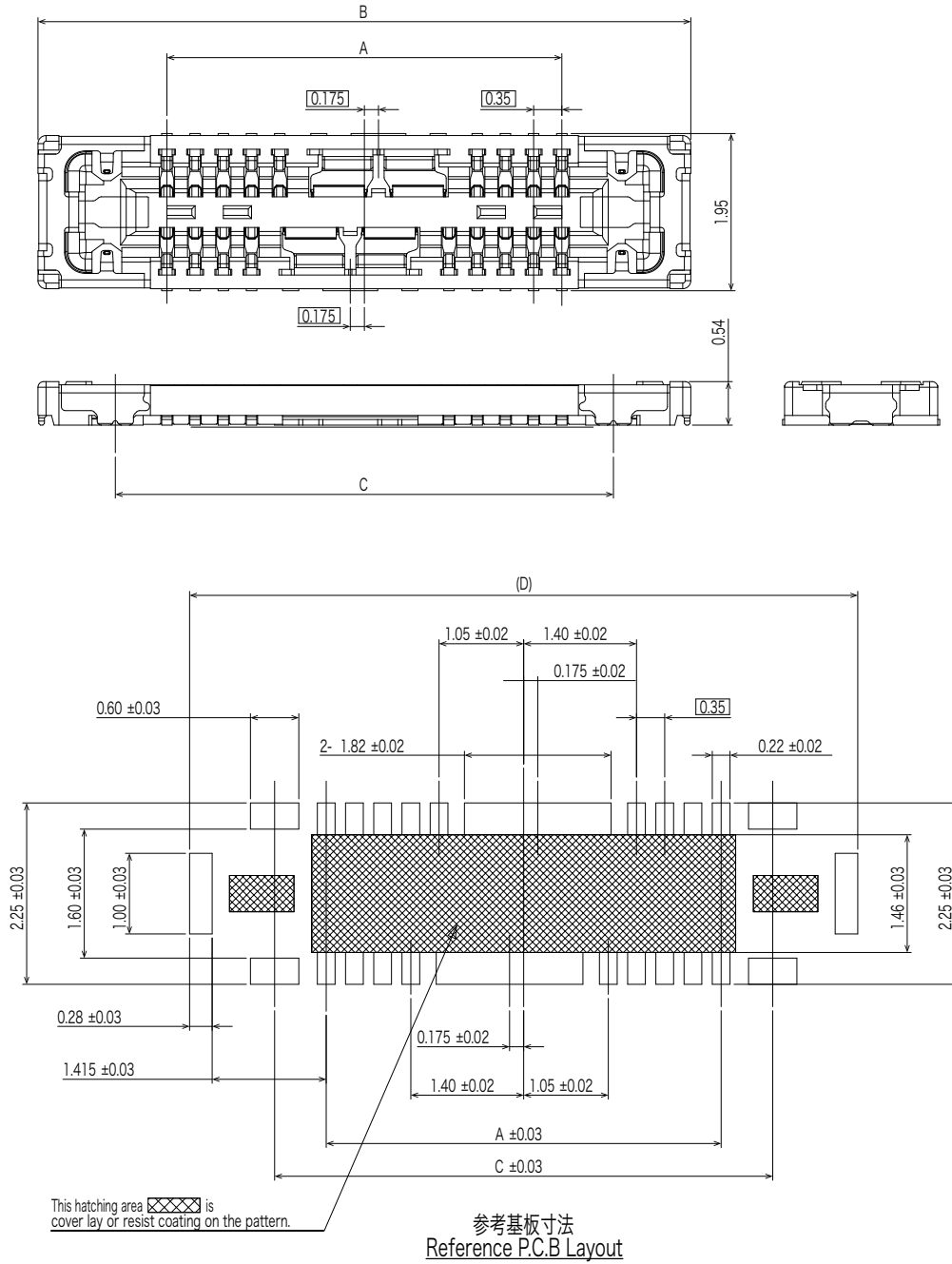


表-4

品名	芯数	A	B	C	D
FB35AW6-RB10-2CHP-3A	10	3.50	6.70	4.78	6.89
FB35AW6-RB14-2CHP-3A	14	4.20	7.40	5.48	7.59
FB35AW6-RB18-2CHP-3A	18	4.90	8.10	6.18	8.29
FB35AW6-RB22-2CHP-3A	22	5.60	8.80	6.88	8.99

◎このカタログの仕様等は予告なく変更することがありますので、ご了承願います。
また、掲載している製品の特性、及び仕様は参考値です。製品を使用する際は、最新の納入仕様書で内容のご確認をお願い致します。