

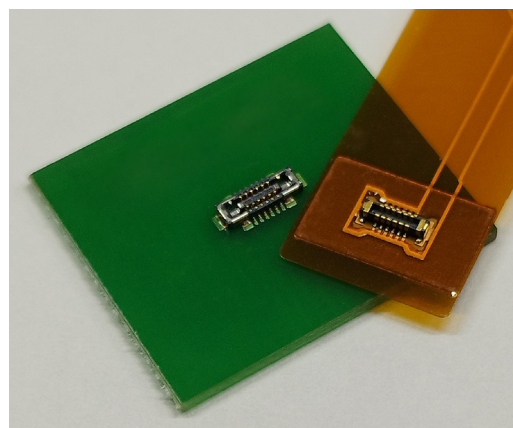
0.35mm ピッチ基板対基板 (FPC) コネクタ

FB35AT8 Series

第一電子工業株式会社

概要

FB35AT8 シリーズコネクタは 0.35mmピッチ、嵌合高さ 0.8mm、奥行き 1.65mm の基板対基板 (FPC) 間接続用のコネクタです。



特長

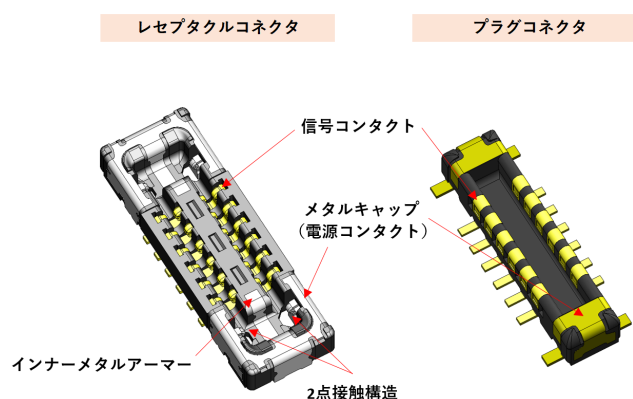
- ピッチ 0.35mm、製品幅 1.65mm、嵌合高さ 0.8mm
- 芯数ラインナップ：12, 16 芯
- メタルキャップ方式の採用により、堅牢構造を実現
- レセプタクルコネクタ中央部に金属を配置：インナーメタルアーマー構造により更なる強度アップ
- メタルキャップは電源コンタクトとして 3A まで通電可能→コンタクト芯数削減に伴う省スペース化の実現
- 信頼性の高い 2 点接触構造
- プラグコンタクト凹み構造：嵌合時のクリック感・抜去力の向上を実現

用途

スマートフォン、スマートウォッチ、小型機器など

仕様

定格電圧	AC 30V (r.m.s.) / DC 30V
定格電流	0.4A 信号コンタクト 3.0A 電源コンタクト
絶縁抵抗	DC 200V で 100 MΩ以上
耐電圧	AC 200V (r.m.s.) / 1 分間
接触抵抗	30 mΩ 以下 信号コンタクト 20 mΩ 以下 電源コンタクト
使用温度範囲	-40℃～ +85℃



材質 / 処理



部品名	材質 / 処理
信号コンタクト	銅合金 / Ni 下地 Au めっき
ハウジング	LCP 樹脂 (UL94V-0) / 黒色
電源コンタクト	銅合金 / Ni 下地 Au めっき

◎このカタログの仕様等は予告なく変更することがありますので、ご了承ください。

また、掲載している製品の特性、及び仕様は参考値です。製品を使用する際は、最新の納入仕様書で内容のご確認をお願い致します。

▶ 0.35mm ピッチ 基板対基板 (FPC) コネクタ

プラグコネクタ

FB35AT 8 - PAXX-3A

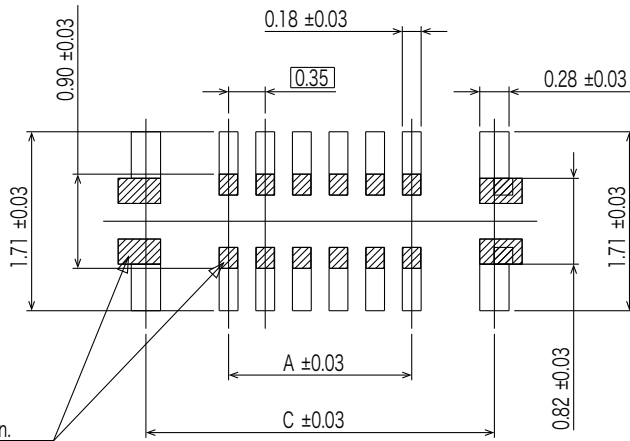
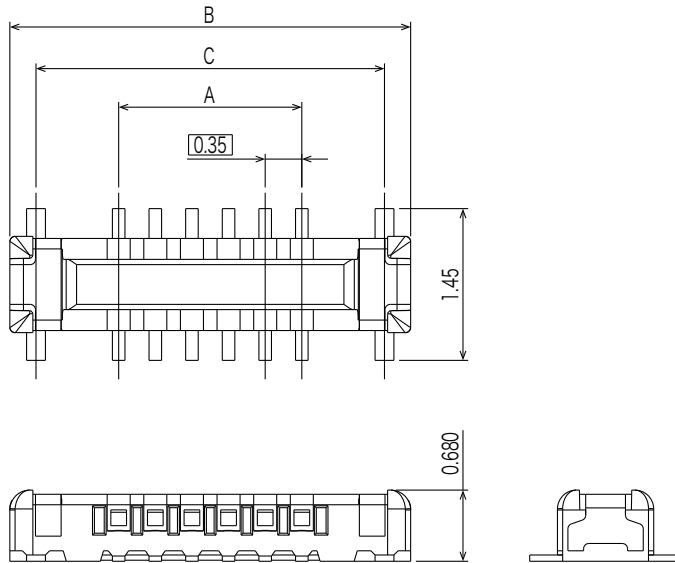
シリーズ名
FB35AT : 0.35mm ピッチ, 1.65mm 幅
ボード to ボード コネクタ

嵌合高さ
8 : 0.8 mm

コンタクト表面処理
3 : Ni 下地 Au (フラッシュ) めっき

コンタクト芯数
表 -1 参照

嵌合スタイル
P : プラグ



This hatching area  is cover lay or resist coating on the pattern.

推奨基板寸法
Recommended P.C.B Layout

表-1

品名	芯数	A	B	C
FB35AT8-PA12-3A	12	1.75	3.83	3.33
FB35AT8-PA16-3A	16	2.45	4.53	4.03

◎このカタログの仕様等は予告なく変更することがありますので、ご了承願います。
また、掲載している製品の特性、及び仕様は参考値です。製品を使用する際は、最新の納入仕様書で内容のご確認をお願い致します。

▶ 0.35mm ピッチ 基板対基板 (FPC) コネクタ

レセプタクルコネクタ

FB35AT 8 - RAXX-3A

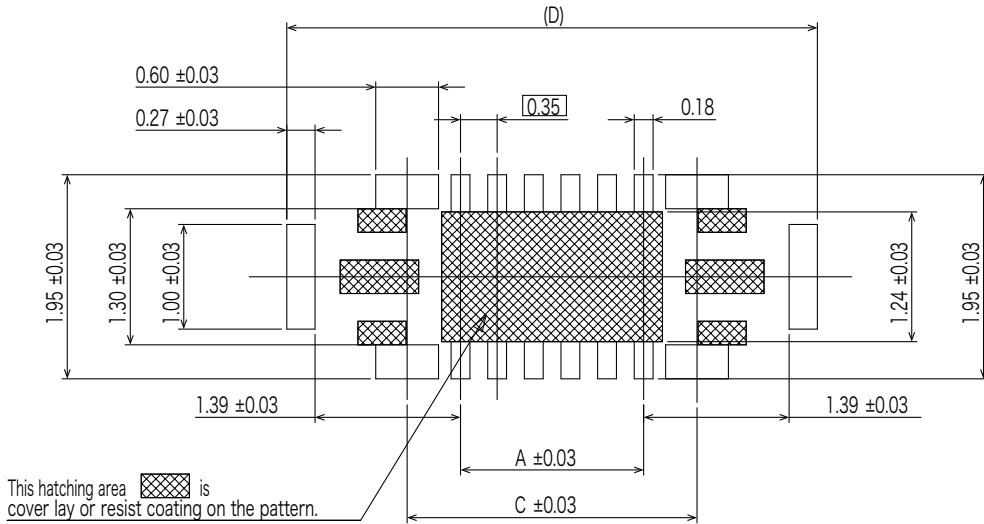
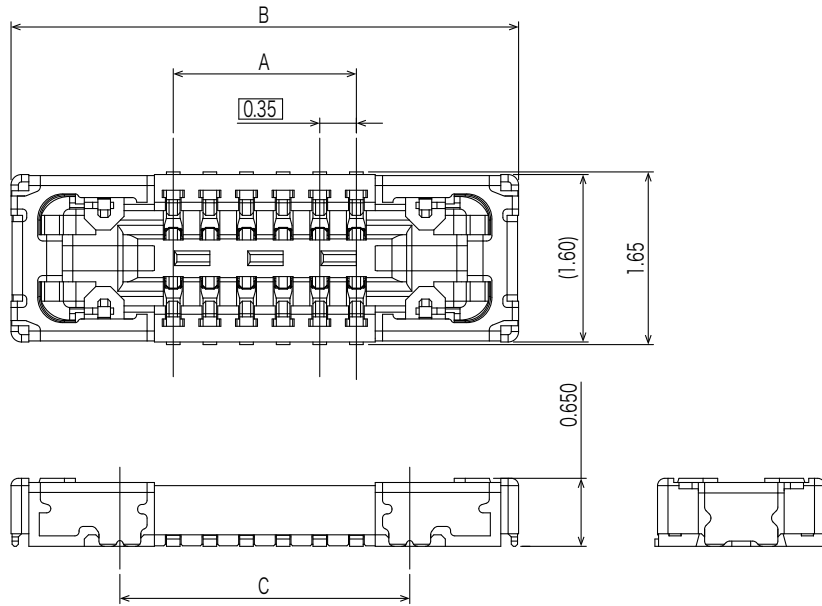
シリーズ名
FB35AT : 0.35mm ピッチ, 1.65mm 幅
ボード to ボード コネクタ

嵌合高さ
8 : 0.8 mm

コンタクト表面処理
3 : Ni 下地 Au (フラッシュ) めっき

コンタクト芯数
表-2 参照

嵌合スタイル
R : レセプタクル



推奨基板寸法
Recommended P.C.B Layout

表-2

品名	芯数	A	B	C	D
FB35AT8-RA12-3A	12	1.75	4.85	2.77	5.07
FB35AT8-RA16-3A	16	2.45	5.55	3.47	5.77

◎このカタログの仕様等は予告なく変更することがありますので、ご了承願います。
また、掲載している製品の特性、及び仕様は参考値です。製品を使用する際は、最新の納入仕様書で内容のご確認をお願い致します。