

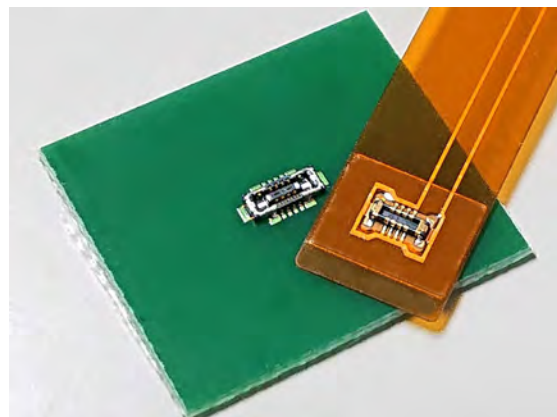
0.35mm ピッチ基板対基板 (FPC) コネクタ

FB35AT6 Series

第一電子工業株式会社

概要

FB35AT6 シリーズコネクタは 0.35mmピッチ、嵌合高さ 0.6mm、奥行き 1.65mm の基板対基板 (FPC) 間接続用のコネクタです。



特長

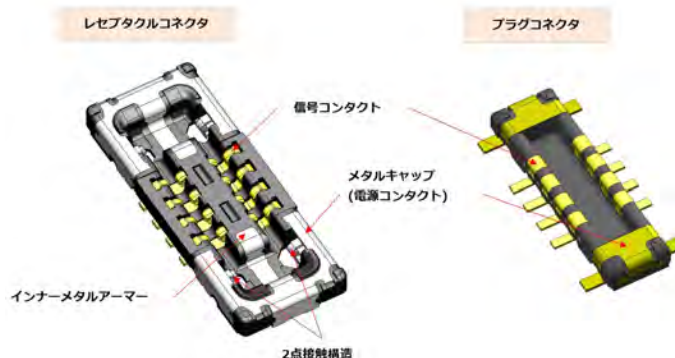
- ピッチ 0.35mm、製品幅 1.65mm、嵌合高さ 0.6mm
- 芯数ラインナップ：8 芯, 18 芯
- メタルキャップ方式の採用により、堅牢構造を実現
- レセプタクルコネクタ中央部に金属を配置：インナーメタルアーマー構造により更なる強度アップ
- メタルキャップは電源コンタクトとして 3A まで通電可能→コンタクト芯数削減に伴う省スペース化の実現
- 信頼性の高い 2 点接触構造
- プラグコネクタ凹み構造：嵌合時のクリック感・抜去力の向上を実現

用途

スマートフォン、スマートウォッチ、小型機器など

仕様

定格電圧	AC30V (r.m.s.) / DC30V
定格電流	0.4A 信号コンタクト 3.0A 電源コンタクト
絶縁抵抗	DC200 V で 100 MΩ 以上
耐電圧	AC 200V (r.m.s.) / 1 分間
接触抵抗	30 mΩ 以下 信号コンタクト 20 mΩ 以下 電源コンタクト
使用温度範囲	-40°C ~ +85°C



材質 / 処理



部品名	材質 / 処理
信号コンタクト	銅合金 / Ni 下地 Au めっき
ハウジング	LCP 樹脂 (UL94V-0) / 黒色
電源コンタクト	銅合金 / Ni 下地 Au めっき

◎このカタログの仕様等は予告なく変更することがありますので、ご了承ください。

また、掲載している製品の特性、及び仕様は参考値です。製品を使用する際は、最新の納入仕様書で内容のご確認をお願い致します。

▶ 0.35mm ピッチ 基板対基板 (FPC) コネクタ

プラグコネクタ

FB35AT 6 - PA18-3A

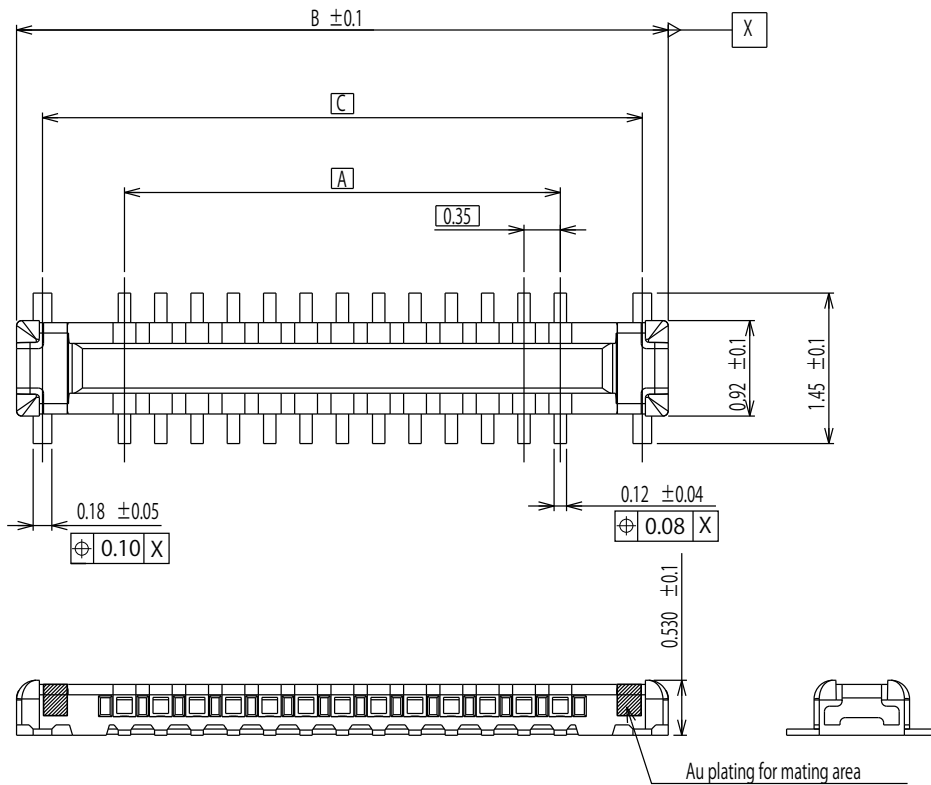
シリーズ名
FB35AT : 0.35mm ピッチ, 1.65mm 幅
ボード to ボード コネクタ

嵌合高さ
6 : 0.6 mm

コンタクト表面処理
3 : Ni 下地 Au (フラッシュ) めっき

コンタクト芯数
表-1 参照

嵌合スタイル
P : プラグ



GENERAL TOLERANCE	
X < 5	±0.15
5 ≤ X < 15	±0.25
15 ≤ X	±0.40
ANGLE	±3°

表-1 ※：芯数対応は、弊社営業に問い合わせ願います。

品名	芯数	A	B	C
FB35AT6-PA6-3A	6	0.70	2.78	2.28
FB35AT6-PA8-3A	8	1.05	3.13	2.63
FB35AT6-PA10-3A	10	1.40	3.48	2.98
FB35AT6-PA18-3A	18	2.80	4.88	4.38

©このカタログの仕様等は予告なく変更することがありますので、ご了承願います。

また、掲載している製品の特性、及び仕様は参考値です。製品を使用する際は、最新の納入仕様書で内容のご確認をお願い致します。

▶ 0.35mm ピッチ 基板対基板 (FPC) コネクタ

レセプタクルコネクタ

FB35AT 6 - RA18-3A

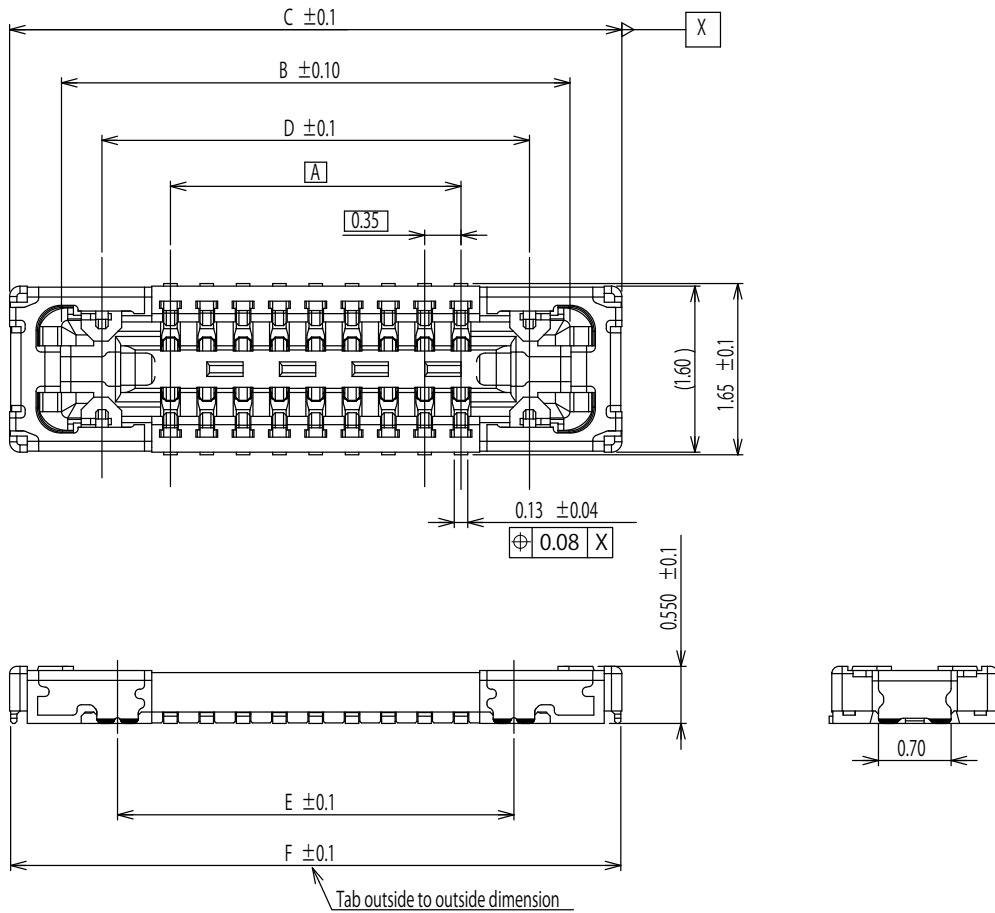
シリーズ名
FB35AT : 0.35mm ピッチ, 1.65mm 幅
ボード to ボード コネクタ

嵌合高さ
6 : 0.6 mm

コンタクト表面処理
3 : Ni 下地 Au (フラッシュ) めっき

コンタクト芯数
表-2 参照

嵌合スタイル
R : レセプタクル



GENERAL TOLERANCE	
X < 5	±0.15
5 ≤ X < 15	±0.25
15 ≤ X	±0.40
ANGLE	±3°

表-2 ※: 芯数対応は、弊社営業に問い合わせ願います。

品名	芯数	A	B	C	D	E	F	G
FB35AT6-RA6-3A	6	0.70	2.80	3.80	2.02	1.72	3.78	4.02
FB35AT6-RA8-3A	8	1.05	3.15	4.15	2.37	2.07	4.13	4.37
FB35AT6-RA10-3A	10	1.40	3.50	4.50	2.72	2.42	4.48	4.72
FB35AT6-RA18-3A	18	2.80	4.90	5.90	4.12	3.82	5.88	6.12

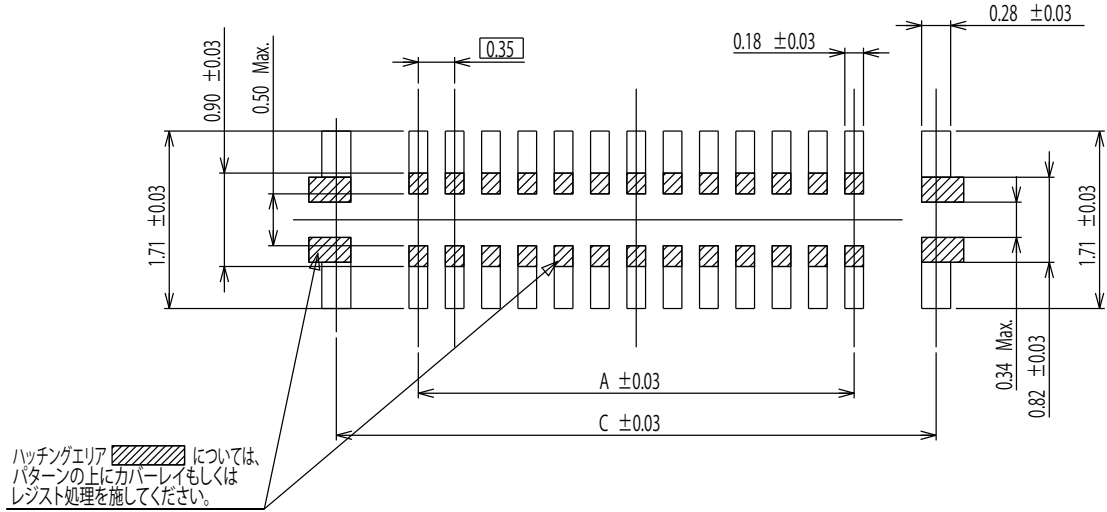
©このカタログの仕様等は予告なく変更することがありますので、ご了承願います。

また、掲載している製品の特性、及び仕様は参考値です。製品を使用する際は、最新の納入仕様書で内容のご確認をお願い致します。

▶ 0.35mm ピッチ 基板対基板 (FPC) コネクタ

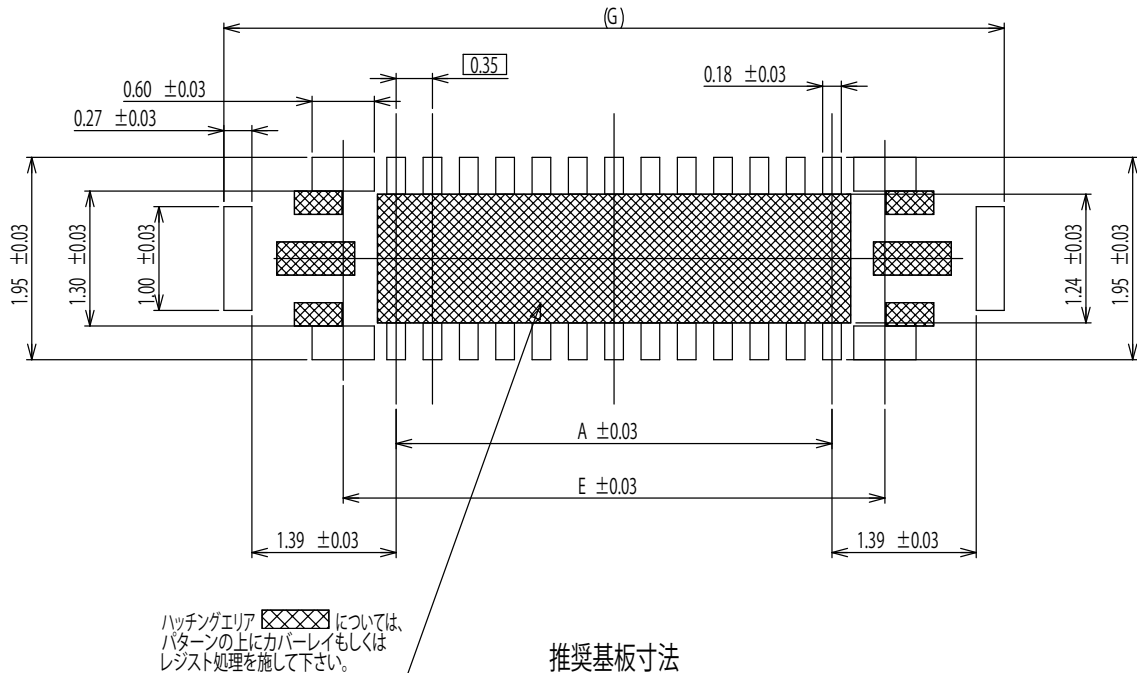
推奨基板取付け寸法

プラグコネクタ



推奨基板寸法

レセプタクルコネクタ



推奨基板寸法

©このカタログの仕様等は予告なく変更することがありますので、ご了承願います。

また、掲載している製品の特性、及び仕様は参考値です。製品を使用する際は、最新の納入仕様書で内容のご確認をお願い致します。