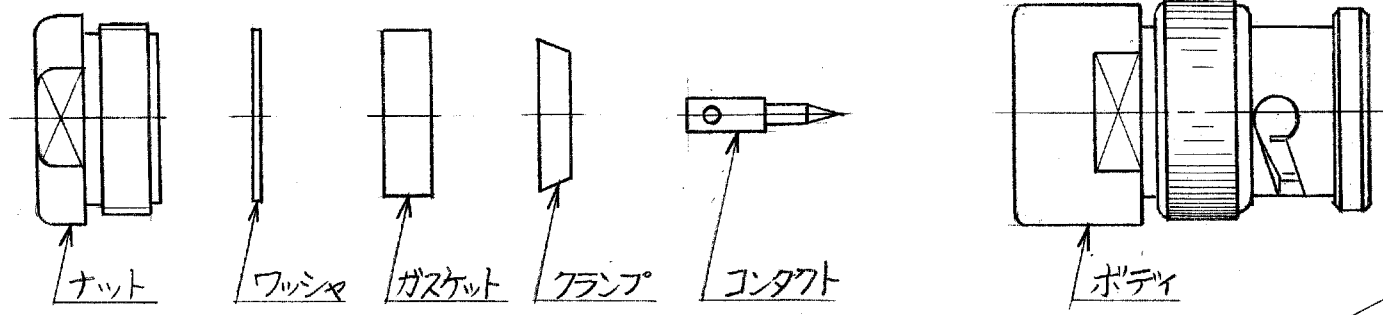
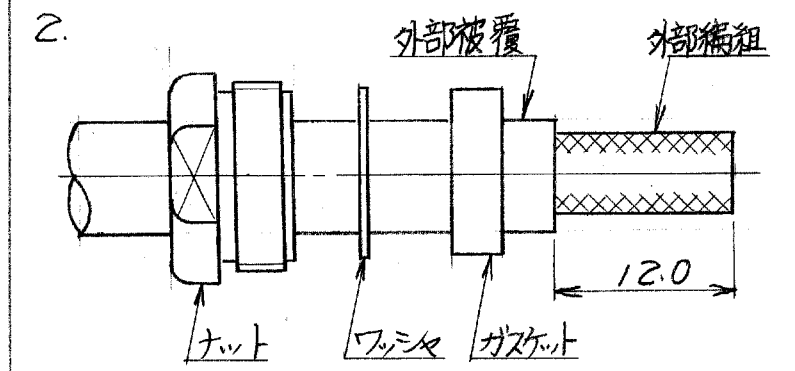
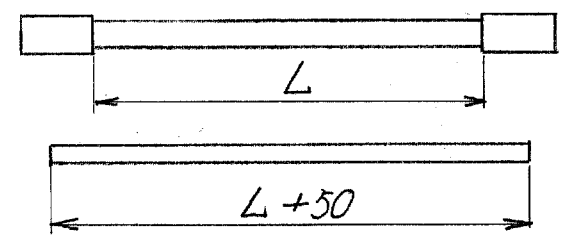


| 改年月日 | ZONE | 改訂箇所 | 承認 目付 | 変更通知 No. | 担当 | 検図 |
|-------------|------|------------------|----------|-------------|----|----|
| B1 05.2.26 | | 適応品種追加 | 5/24 | 05-098 | 仙波 | 佐藤 |
| C4 05.12.17 | | RoHS品種追加(5) 剥離追加 | | | | |
| | | BNC-P-3W-CF削除 | | | | |
| | | 開口部寸法, 締め付けトルク追加 | | | | |

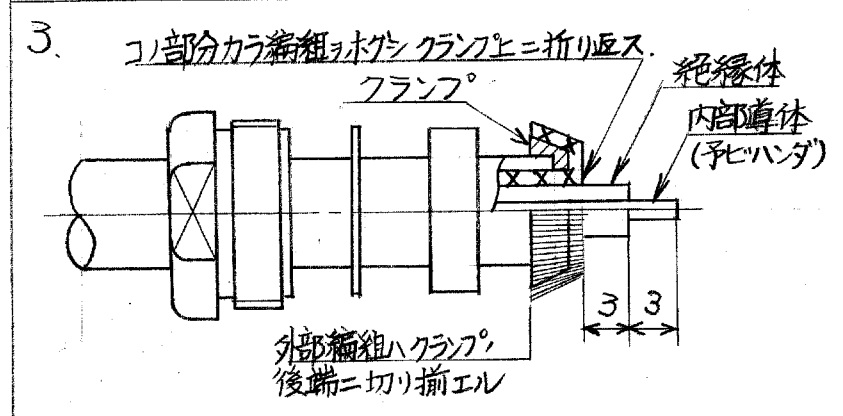


1. 指定長さL = 両端結線スル場合、ケーブル必要長



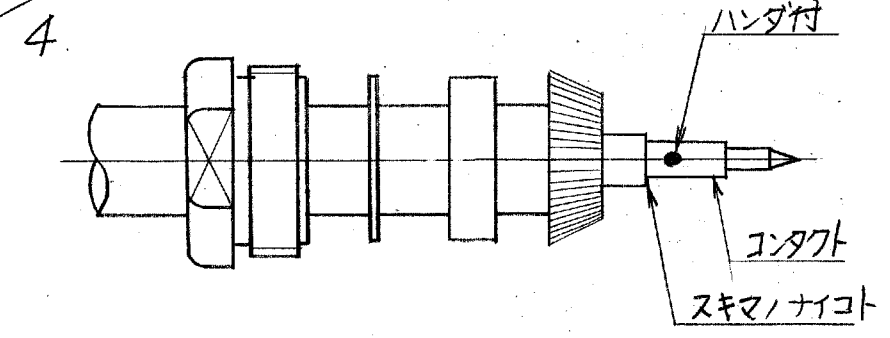
ナット、フッシヤ及びガスケットノ順ニケーブルニ通シ、ケーブル端面カラ外部被覆ヲ12.0mm切り取ル。

注 外部被覆ヲ切リ際、外部編組ニキズヲツケナイヨウニスル。



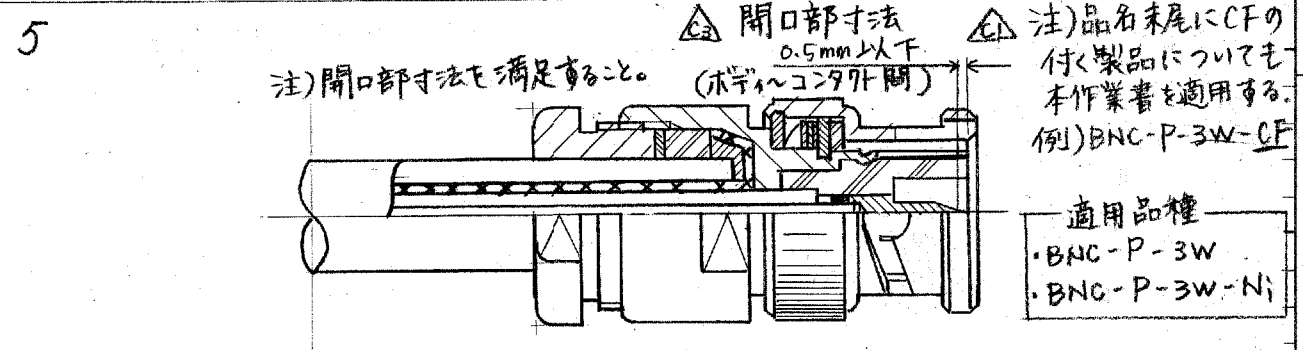
クランプヲケーブルニ挿入スル。外部編組ハクランプ上ニ折り返シ、絶縁体及び内部導体ハ図示寸法ニ処理スル。内部導体ハ予備ハンダ付後、3mmニ切断。

注 絶縁体ニ切リ取ル際、内部導体ニキズヲツケナイヨウニスル。



コンタクトノ穴ニ予備ハンダ付シテ後、内部導体ヲコンタクト穴ニハンダ付スル。

注1. 内部導体トコンタクトニハンダ付スル際、過熱ニヨリ絶縁体ガ膨脹シナイヨウニスル。
注2. ハンダ付後、外側ニハミ出タハンダハナイフ等テ取り除キ、ペースト類ハシンナー等テ清浄シテ取り除ク。



ポティノケーブル挿入側ヨリケーブル組立ヲポティニ組込ム。ナットハポティニ充分締め付けテ完了。
△ 締め付けトルク: 196 ~ 392 N·cm (20 ~ 40 kgf·cm)

| 数量 | 符号 | 図番 | 部品名称 | 材質 | 処理・他 |
|----|----|----|------|-----------|-------------------------|
| | 承認 | 設計 | 形式機番 | BNC | 品名 △ BNC-P-3W-XX () 試作 |
| | 検図 | 製写 | 一般公差 | 寸法 角度 ~ ~ | 市線作業書 常備 |
| | 描製 | 校訂 | 尺度 | 単位 mm | 図番 CX12-B01-0003 改版 |
| | | | | | 7850-8-0257 C |