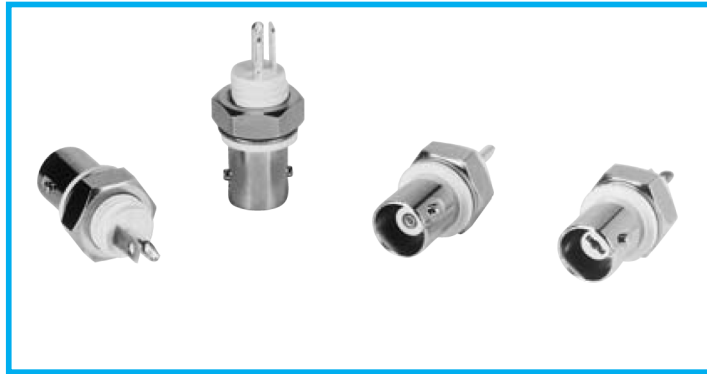


BNC 絶縁形レセプタクル (パネル取付タイプ)

31 Series

第一電子工業株式会社



特長

- ◆ BNC シリーズ (プラグ) と嵌合する絶縁形でパネル取付けタイプのレセプタクルです。
- ◆ コネクタの外部導体とパネル間が確実に絶縁されます。
- ◆ アース端子は外部導体に接続され中心導体に隣接しモールドで一体化されているので取扱いが容易です。
- ◆ 丸ピンコンタクトタイプ (31-10-CF、31-10-CAu-CF) は UL 取得しています (UL File No. E72124)。

用途

コンピューター、通信機器、医療機器等

規格

JIS-C-5412, MIL-PRF-39012 準拠

仕様

特性インピーダンス	不整合
定格電圧	AC500V(r.m.s.)
耐電圧	AC1,500V(r.m.s.) / 1 分間
絶縁抵抗	DC500V で 5,000M Ω以上
接触抵抗	5m Ω以下
使用温度範囲	-45 ~ +120°C

※コネクタによっては仕様異なる場合があります。
ご使用にあたっては納入仕様書にてご確認下さい。

材質/処理



部品名	材質/処理
コンタクト (雌)	銅合金 / Ag めっき又は Au めっき
外部導体	亜鉛ダイキャスト / Ni めっき
インシュレータ	ノリル樹脂 (UL94V-0) / 白色

©このカタログの仕様等は、改良等で予告なく変更することがありますので、ご了承願います。
また、掲載している製品の特性、及び仕様は参考値です。製品を使用する際は、最新の納入仕様書で内容のご確認をお願い致します。

▶ BNC 形レセプタクル

31-10-CF
31-10-CAu-CF

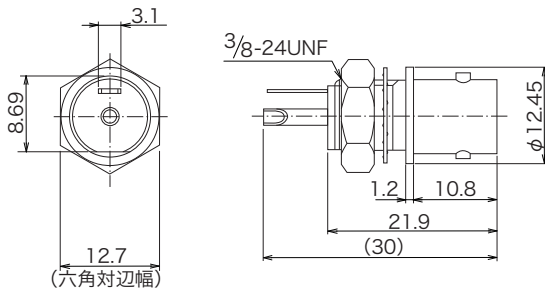
丸ピンコンタクト



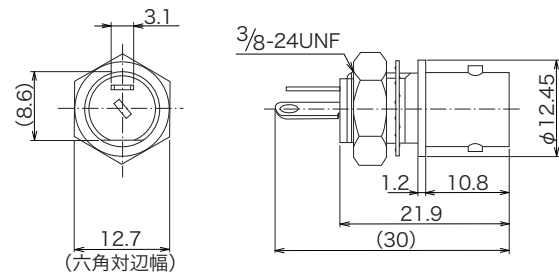
品名	コンタクト	外部導体
31-10-CF	Agめっき	Niめっき
31-10-CAu-CF	Auめっき	Niめっき

31-10T-D2音叉形コンタクト
(VA品：プレス品)

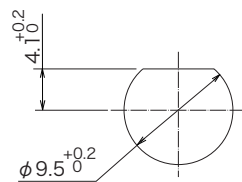
品名	コンタクト	外部導体
31-10T-D2	Agめっき	Niめっき



最大パネル厚：4.3mm 以下



最大パネル厚：4.3mm 以下



パネル取付参考寸法

(注) 上記取付穴でコネクタを受付けるとスタッドは上下方向の位置に取付けられます。

ナット締め付けトルクは 115.6 ~ 135.2 N・cm を推奨しております。

©このカタログの仕様等は、改良等で予告なく変更することがありますので、ご了承願います。
また、掲載している製品の特性、及び仕様は参考値です。製品を使用する際は、最新の納入仕様書で内容のご確認をお願い致します。

<http://www.ddknet.co.jp>