

フローティング同軸コネクタ PML シリーズの紹介

PML シリーズは、嵌合軸ずれを許容する機構(フローティング機構)を備えたオリジナルコネクタです。

SMA 形相当サイズでフローティング機構を持たせる事に

より、複数を筐体に取り付けた際のピッチずれを、最大1mmまで吸収することが可能です。携帯電話基地局、伝送装置などでのユニット接続に最適なコネクタです。

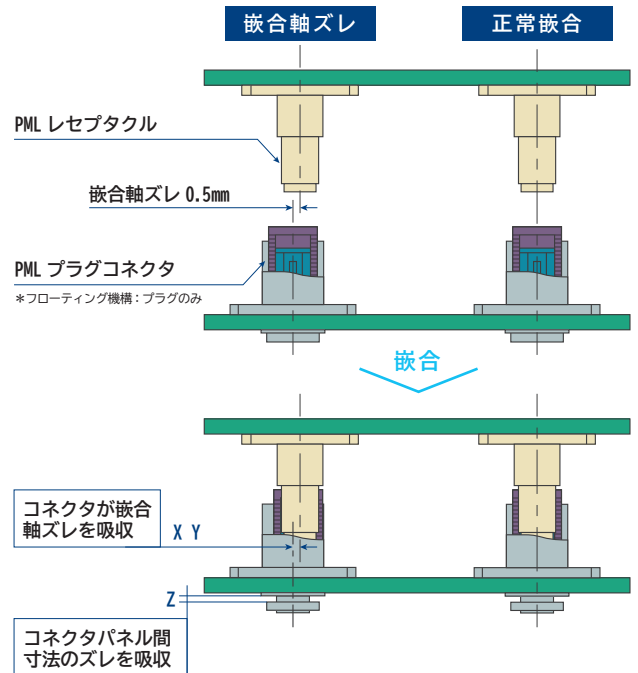
■ 写真 1 コネクタ外観



■ 表1 製品仕様

特性インピーダンス	50Ω
定格電圧	AC500V(r.m.s.)
耐電圧	AC1000V(r.m.s.)/1分間
絶縁抵抗	DC500Vにて1000MΩ以上
接触抵抗	10mΩ以下
電圧定在波比	1.5以下(DC ~ 6GHz)
嵌合許容範囲	X, Y=±0.5mm、Z=±0.8mm
使用温度範囲	-55 ~ +85℃

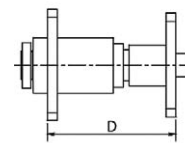
■ 図1 コネクタ機構



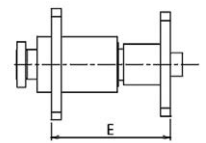
■ 表2 パネル間寸法

嵌合相手	最大パネル間寸法 D	最小パネル間寸法 E
PML-SR	18.8mm	17.2mm
PML-PJ2-85-S0	22.2mm	20.6mm
PML-PJ2-1.5DHW-CR1	22.2mm	20.6mm

<最大パネル間寸法時>



<最小パネル間寸法時>



■ SDGs 17目標に該当するポイント

コネクタの小型・省スペース化、取付作業性向上により、インフラの発展と省エネルギーに貢献します。



✉ コネクタ事業部 : ddk.contact@jp.fujikura.com