



産業用基板間コネクタDFJシリーズの紹介

昨今の産機市場の好調に伴い、基板間コネクタの需要が高まっています。この需要に対応しているのがDFJシリーズです。

本製品は中型サイズ0.8mmピッチの基板間コネクタで、産機・FA機器のコントローラー、通信機器等に幅広い実績があります。

最大のメリットは基板間水平接続において、様々なご要望に対応できるよう芯数20芯～120芯、嵌合高さ11mm～20mm等、

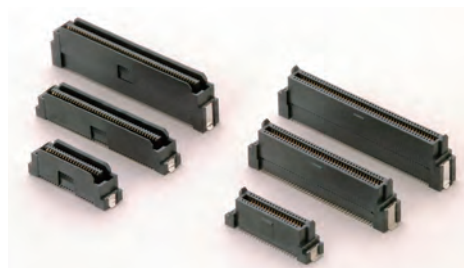
■ 表1 仕様

定格電圧	AC 100V (r.m.s.)
定格電流	0.5A / コンタクト
絶縁抵抗	DC 250V で 500MΩ以上
耐電圧	AC 350V (r.m.s.) / 1分間
接触抵抗	45mΩ以下
使用温度範囲	-55℃～+85℃
使用湿度範囲	85%Rh以下 但し、結露のないこと
保存温度範囲	-55℃～+85℃
保存湿度範囲	85%Rh以下

豊富なバリエーションを取り揃えていることです。

また、本製品は堅牢性・取扱い性に優れていることから、実装・嵌合時の作業性向上に貢献します。

近頃、ご要望が増えてきた高速伝送についても実力値確認を行い、製品性能に追加することを検討しています。



外観

■ SDGs17の目標に該当するポイント



豊富なラインナップで使用場面に応じた選択が可能です。また、同じ設備で生産していることからコスト低減にも貢献します。

コネクタ事業部

ddk.contact@jp.fujikura.com

組み合わせパッチパネル (FTB-235シリーズ) の販売開始

当社は、FTTxやデータセンタ内の光ネットワークに使用する光成端箱として、組み合わせ型パッチパネル (FTB-235シリーズ) を販売開始しました。FTB-235は、パッチパネル本体、アダプタパネル、配線ガイドが自由に組み合わせできるので、様々なニーズに柔軟に対応でき、お客様のもとへ素早く納入することができます。プレ配線なしのモデルは、キット単体で購入し、お客様にて組み立てていただくモデルとなります。プレ配線ありのモ

デルは、キットとFOコードを工場でアッセンブリして納入します。



■ SDGs17の目標に該当するポイント



様々な構成品を組み合わせることで、お客様にタイムリーに製品をご提供可能です。今後も、高度情報化社会の発展に貢献します。

光ケーブルシステム事業部

telcon@jp.fujikura.com