

ストレート DIP リボンレセプタクル

57GE Series

第一電子工業株式会社



概要

- 57GE シリーズは嵌合部を金属シェルで被い、電磁波によるノイズ対策を施したストレートディップタイプのコネクタです。

40 タイプ (I/F 用レセプタクル)

仕様

定格電圧	AC500V (r.m.s.)
定格電流	3A / コンタクト
耐電圧	AC1,200V(r.m.s.) 1 分間
絶縁抵抗	DC500V で 1,000M Ω以上
接触抵抗	35m Ω以下
使用温度範囲	-55°C ~ +105°C

材質 / 処理



部品名	材質 / 処理
絶縁体	PBT 樹脂 (UL94V-0) / 青色又は黒色
シェル	黄銅又は鋼 / Ni めっき
コンタクト	銅合金 / 接触部 : Ni 下地金めっき
スプリングラッチ	ステンレス鋼

◎このカタログの仕様等は、改良等で予告なく変更することがありますので、ご了承願います。
また、掲載している製品の特性、及び仕様は参考値です。製品を使用する際は、最新の納入仕様書で内容のご確認をお願い致します。

▶ 40タイプ I/F用レセプタクル

57GE-40360-751-FA

嵌合スタイル
40：スプリングラッチ付レセプタクル

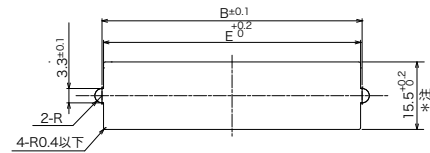
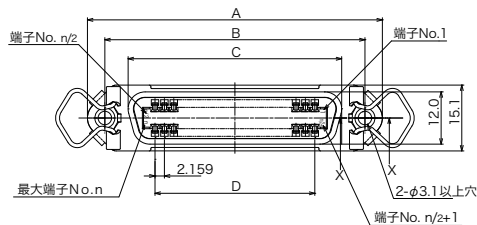
芯数
14, 24, 36, 50

コンタクト表面処理
7：接触部：Ni下地 Au(0.38 μ m)めっき
テール部：Ni下地 Sn-Agめっき

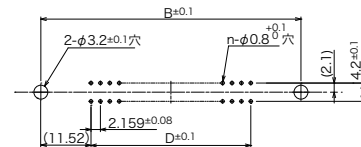
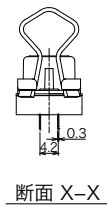
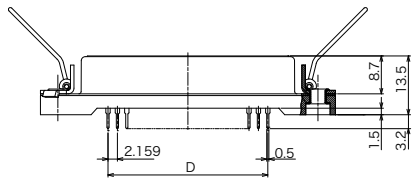
FA：鉛フリー対応品

コンタクトテール対応ピッチ
1：4.2mm

DIP テール長さ
5：3.2mm



適合パネル取付穴参考寸法(コネクタ後面取付時)
適合パネル厚=1.6mm以下



プリント基板取付穴参考寸法
適合基板厚=1.6±0.19mm

*注
相手コネクタに57F,または57FEを御使用される場合、図示パネル穴の幅寸法は16.2^{+0.2}となります。

寸法表

品名	芯数	A	B	C	D	E
57GE-40140-751-FA	14	44.00	36.00	25.4	12.954	35.30
57GE-40240-751-FA	24	54.78	46.78	36.2	23.749	46.08
57GE-40360-751-FA	36	67.74	59.74	49.0	36.703	59.04
57GE-40500-751-FA	50	82.85	74.85	64.2	51.816	74.15

◎このカタログの仕様等は、改良等で予告なく変更することがありますので、ご了承願います。
また、掲載している製品の特性、及び仕様は参考値です。製品を使用する際は、最新の納入仕様書で内容のご確認をお願い致します。

▶ 40タイプ I/F用レセプタクル

57GE-40360-751(D15)-FA

嵌合スタイル
40：スプリングラッチ付レセプタクル

芯数
36, 50

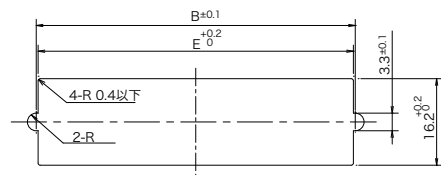
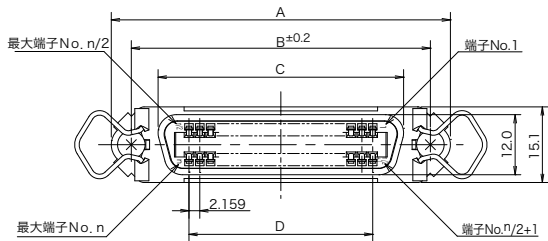
コンタクト表面処理
7：接触部：Ni下地 Au(0.38μm)めっき
テール部：Ni下地 Sn-Agめっき

FA：鉛フリー対応品

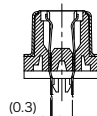
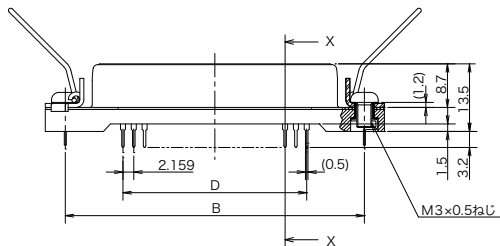
デビエーション
(D15)：ロックピンアース板、
十字穴付ナベ小ねじ装着品

コンタクトテール対応ピッチ
1：4.2mm

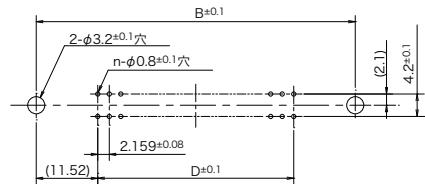
DIPテール長さ
5：3.2mm



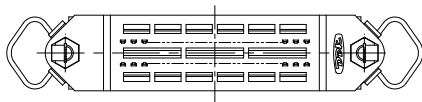
適合パネル取付穴参考寸法(コネクタ後面取付時)
適合パネル厚=1.6mm以下



断面 X-X



プリント基板取付穴参考寸法
適合基板厚=1.6±0.19mm



寸法表

品名	芯数	A	B	C	D	E
57GE-40360-751 (D15) -FA	36	67.74	59.74	49.0	36.703	59.04
57GE-40500-751 (D15) -FA	50	82.85	74.85	64.2	51.816	74.15

◎このカタログの仕様等は、改良等で予告なく変更することがありますので、ご了承願います。
また、掲載している製品の特性、及び仕様は参考値です。製品を使用する際は、最新の納入仕様書で内容のご確認をお願い致します。