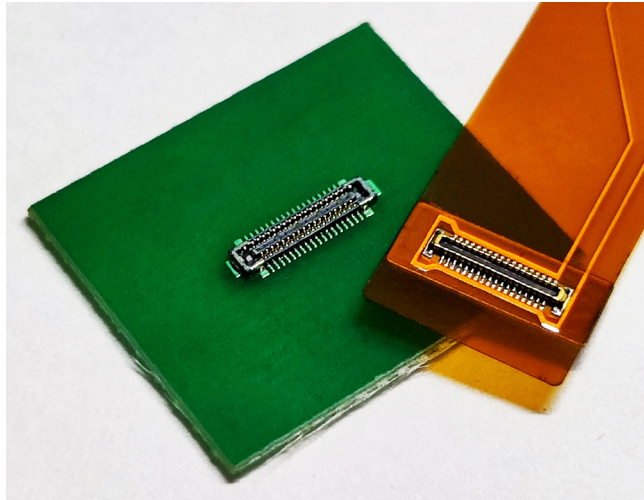


# 0.3mm ピッチ基板対基板 (FPC) コネクタ

## FB3BA5 Series

第一電子工業株式会社



### 概要

FB3BA5 シリーズコネクタは 0.3mm ピッチ、嵌合高さ 0.5mm、奥行き 1.55mm の基板対基板 (FPC) 間接続用コネクタです。

### 特長

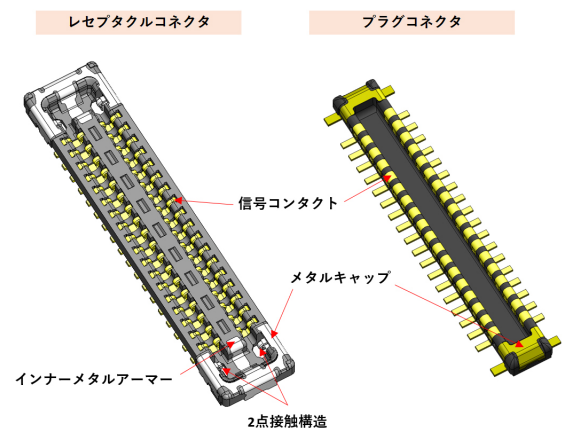
- ピッチ 0.3mm、嵌合高さ 0.5mm、製品幅 1.55mm
- メタルキャップ方式の採用により、堅牢構造を実現
- メタルキャップは電源コンタクトとして 3.0A まで通電可能
- レセプタクルコネクタ中央部に金属を配置：インナーメタルアーマー構造により更なる強度アップ
- 信頼性の高い 2 点接触構造
- 嵌合時の良好なクリック感、抜去力の向上を実現

### 用途

スマートフォン、スマートウォッチ、小型機器など

### 仕様

芯数	信号コンタクト：24,36 pin メタルキャップ：2 pin
定格電流	信号コンタクト：0.4A / pin メタルキャップ：3.0A / pin
定格電圧	AC 30V (r.m.s.) / DC 30V
接触抵抗	信号コンタクト：30m Ω以下 メタルキャップ：20m Ω以下
絶縁抵抗	DC 200 V で 100 MΩ以上
耐電圧	AC 200V (r.m.s.) / 1 分間
使用温度範囲	-40°C ~ +85°C



### 材質 / 処理



部品名	材質 / 処理
信号コンタクト	銅合金 / Ni 下地 Au めっき
メタルキャップ	銅合金 / Ni 下地 Au めっき
ハウジング	LCP 樹脂 (UL94V-0) / 黒色

◎このカタログの仕様等は予告なく変更することがありますので、ご了承願います。

また、掲載している製品の特性、及び仕様は参考値です。製品を使用する際は、最新の納入仕様書で内容のご確認をお願い致します。

▶ 0.3mm ピッチ 基板対基板 (FPC) コネクタ

プラグコネクタ

FB3BA 5 - PAXX-3A

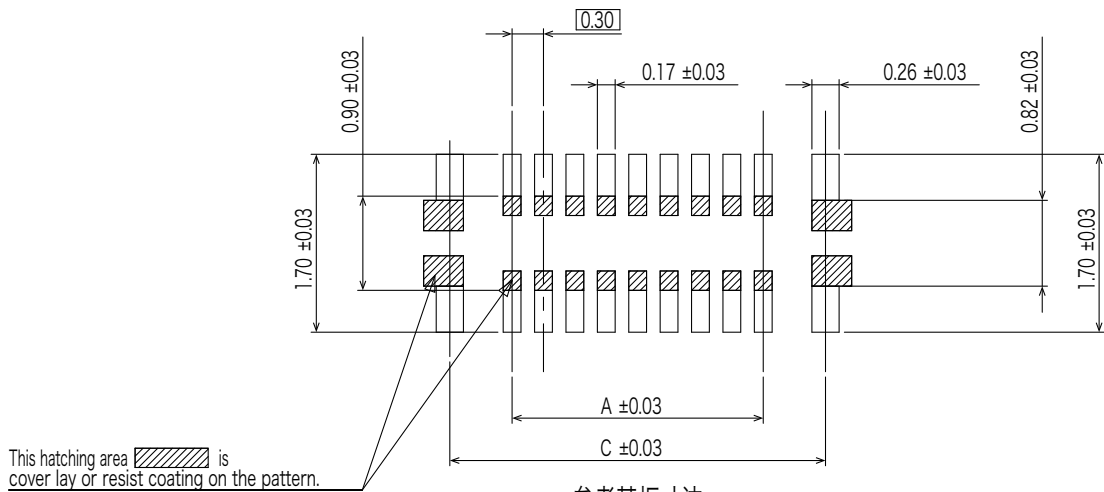
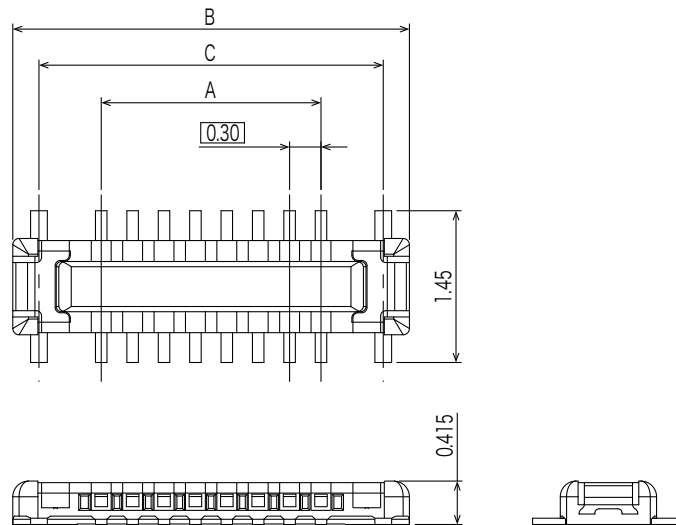
シリーズ名  
FB3BA : 0.30mm ピッチ, 1.55mm 幅  
ボード to ボード コネクタ

嵌合高さ  
5 : 0.5 mm

コンタクト表面処理  
3 : Ni 下地 Au (フラッシュ) めっき

コンタクト芯数  
表 -1 参照

嵌合スタイル  
P : プラグ



参考基板寸法  
Reference P.C.B Layout

表-1

品名	芯数	A	B	C
FB3BA5-PA24-3A	24	3.30	4.99	4.49
FB3BA5-PA36-3A	36	5.10	6.79	6.29

©このカタログの仕様等は予告なく変更することがありますので、ご了承願います。

また、掲載している製品の特性、及び仕様は参考値です。製品を使用する際は、最新の納入仕様書で内容のご確認をお願い致します。

▶ 0.3mm ピッチ 基板対基板 (FPC) コネクタ

レセプタクルコネクタ

FB3BA 5 - RAXX-3A

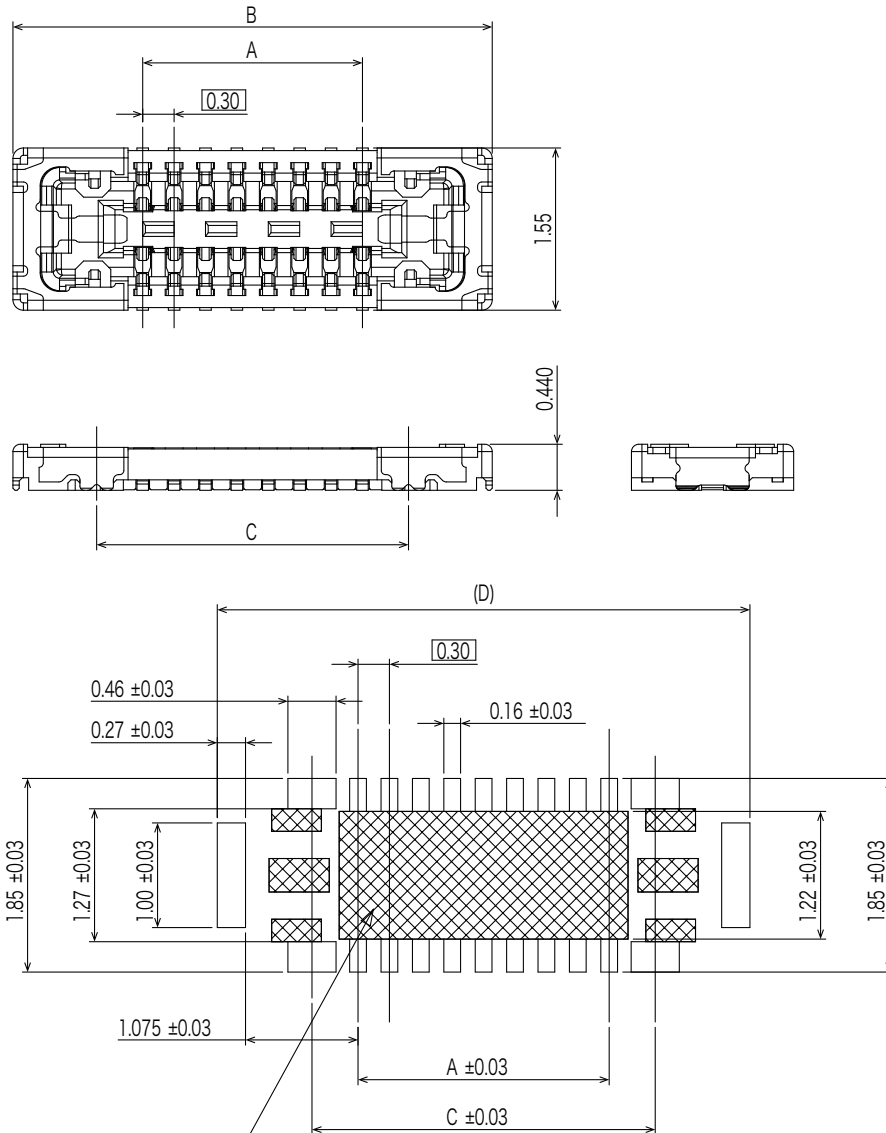
シリーズ名  
FB3BA : 0.30mm ピッチ, 1.55mm 幅  
ボード to ボード コネクタ

嵌合高さ  
5 : 0.5 mm

コンタクト表面処理  
3 : Ni 下地 Au (フラッシュ) めっき

コンタクト芯数  
表 -2 参照

嵌合スタイル  
R : レセプタクル



参考基板寸法  
Reference P.C.B Layout

表-2

品名	芯数	A	B	C	D
FB3BA5-RA24-3A	24	3.30	5.78	4.18	5.99
FB3BA5-RA36-3A	36	5.10	7.58	5.98	7.79

◎このカタログの仕様等は予告なく変更することがありますので、ご了承願います。  
また、掲載している製品の特性、及び仕様は参考値です。製品を使用する際は、最新の納入仕様書で内容のご確認をお願い致します。